

나니아 코스모 카시트  
사용설명서

**nania**

Nania Cosmo Car Seat

FC0822B

나니아 코스모 카시트를 구입하신 것을 감사 드립니다. 만일 본 제품에 대해서 어떤 도움을 얻기 원하시면 저희 고객센터로 연락해 주십시오.  
(본 사용설명서 뒤에 있는 연락처로 연락해 주십시오)

## ● 안전지침

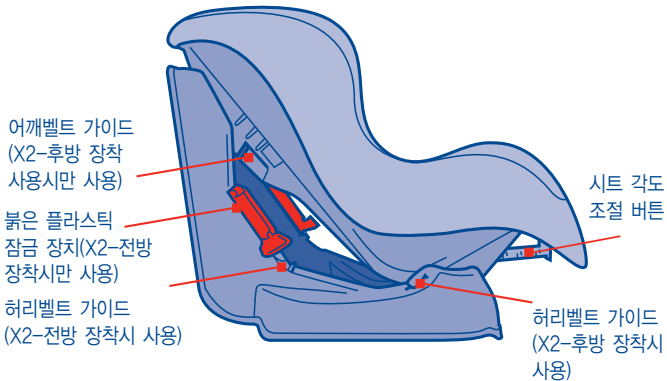
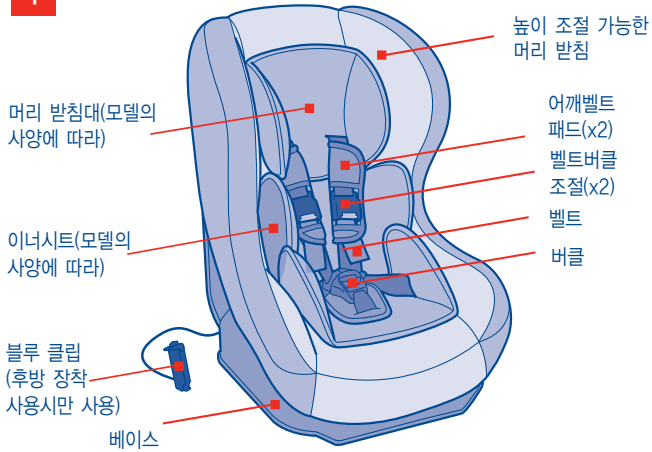
**주의 :** 사용하시기 전에 설명서를 주의 깊게 읽으시고 후일 참조가 필요하게 될 경우를 위해 보관해 두십시오. 만일 이 지시 사항을 따르지 않으면 아이의 안전에 영향을 줄 수 있습니다. 에어백이 있는 좌석에는 본 카시트를 장착하지 마십시오.

## ● 사용상의 주의사항

- 본 카시트는 한국의 안전규격 및 UN/ECE No.16 표준 규격 혹은 그에 상응하는 국제 표준 규격을 적용한 전후방 장착이 가능한 3점식 안전벨트로 된 제품입니다.
- 옆으로 된 좌석이나 뒤로 보는 시트에는 장착하지 마십시오.
- 본 카시트를 사용시, 사용설명서에 나와 있는 대로 최대한 타이트하게 차량 시트에 장착해 사용하십시오.
- 좌석 벨트가 완전히 조여졌는지와 벨트가 아이의 허리에 걸쳐 가능한 낮게 위치해져 있는지 확인해 주십시오.
- 카시트를 사용할 때 카시트 벨트가 올바른 위치에 놓여져 있는지 확인하고 사용하십시오.
- 벨트가 꼬이거나 뒤틀린 상태에서 사용해서는 안됩니다. 최대한 보호하기 위해서 카시트의 좌석 사이에는 틈이 없어야 합니다. 본 사용설명서를 숙지해 주십시오.
- 시트를 임의로 변형하거나 부착물을 함부로 더하지 마십시오.
- 사고로 인해 물리적인 충격이 갔을 때나 오랜 사용으로 낡은 카시트는 새것으로 교체하여 사용하십시오.
- 카시트 벨트는 정기적으로 체크하여 주시고, 특히 결합 부위나 박음질 부위 조절 부위는 각별히 체크해 주십시오.
- 아이를 카시트에 태운 채 혼자 차 안에 두지 마십시오.
- 시트의 일부가 문에 끼이거나 좌석에 잡혀 들어가져 있는지 확인해 주십시오.
- 뒷자석이 접이식으로 되어 있으면 정확히 수평이 되었을 때 사용해 주십시오.
- 차량이 직사광선에 노출되어 있을 때는 장착된 카시트 부품이 뜨거워져 화상을 입을 수도 있으니 아이가 타고 있지 않을 때는 타월로 덮어주십시오.
- 사고시 아이가 빨리 차 안에서 빠져 나와야 함으로 카시트 버클이 평소에 잘 작동되는지 항상 유의하시고 또 아이가 카시트 버클을 가지고 놀면서 작동상의 문제가 생기지 않도록 아이에게 유의시켜 주십시오.
- 항상 음식물이나 다른 이물질들이 어깨벨트 버클이나 가운데 버클에 끼여 있지 않도록 유의해 주십시오.
- 장식물이나 다른 무거운 물건, 날카로운 물건은 차 안의 밑에 고정시켜 주십시오.
- 사고시 아이에게 상처를 입힐 수 있습니다.
- 겨울철에 아이의 걸옷을 너무 두껍게 입혀서 앉히지 마십시오.

## ● 각 부의 명칭

1



## ● 어깨벨트 조절하기

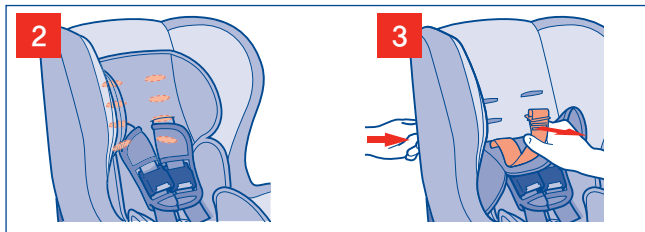
차에 장착하기 전에 아이의 높이에 맞춰 벨트를 조절해 주십시오.

- 벨트는 4단계로 나뉘어지는데 아이의 어깨에 가능한 한 가장 맞는 위치로 조절해 주십시오. (그림 2)

▶ 아래 2단계는 아이의 무게가 0~10kg, 후방 장착으로 사용해 주십시오.  
두 단계 중 낮은 단계로 선택해 주십시오.

▶ 위 2단계는 아이의 무게가 9~18kg, 전방 장착으로 사용해 주십시오.  
두 단계 중 높은 단계로 선택해 주십시오.

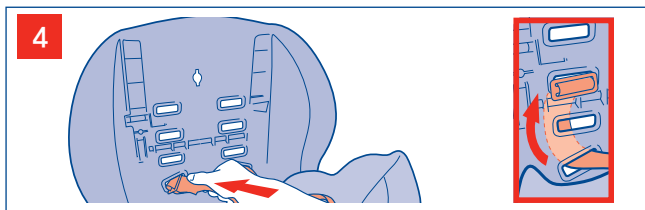
-벨트의 등받이와 커버의 홈을 통해 벨트를 끌어당겨 버클이 뒤 등받이에 걸려 고정되도록 조절해 주십시오. (그림 3)

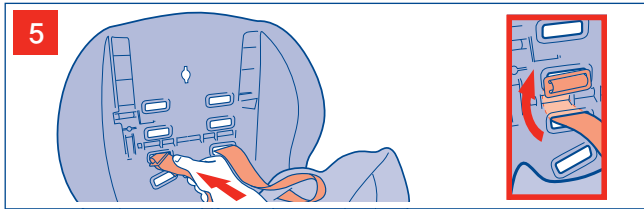


### 후방 장착 사용(0~10kg)

어깨 높이는 밑에서 두 번째 단계 중 하나를 사용하고 금속 버클이 꼬이지 않게 정확히 고정되었는지 확인해 주십시오. (그림 4, 5)

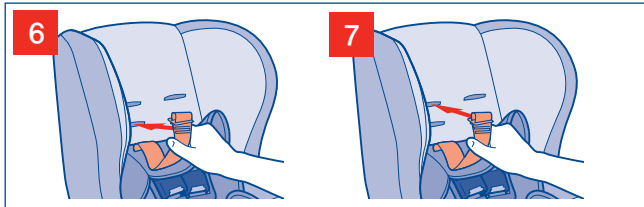
⚠ 주의 : 두 낮은 단계 중 어떤 것을 선택하시든지 벨트 금속이 좌석의 밑에서 위로 세 번째 위치의 홈을 통해 확실히 고정되도록 해 주십시오.





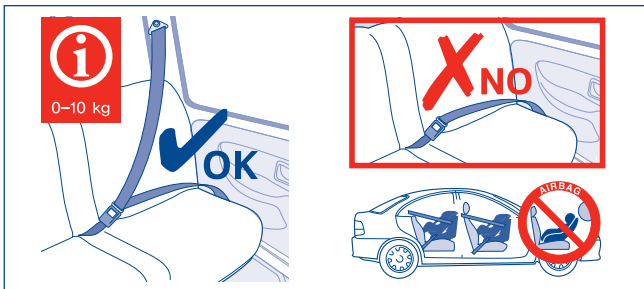
### 전방 장착 사용(9~18kg)

어깨 높이는 위에서 두 번째 단계 중 하나를 사용하시고 금속 버클이 꼬이지 않게 정확히 고정되었는지 확인해 주십시오. (그림 6, 7)



### ● 카시트를 장착할 때

먼저 차량에 설치시 반드시 3점식 벨트로 설치해 주십시오

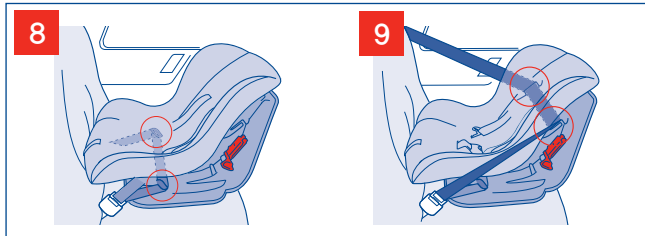


## 후방장착 (0~10Kg)

에어백이 있는 좌석에는 본 카시트를 장착하지 마십시오.

후방 장착시 아이의 좌석은 완전히 눕혀져 있어야 합니다.

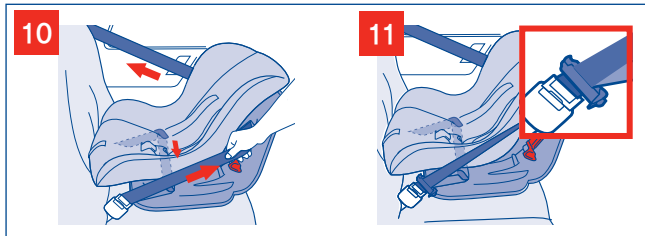
카시트의 어깨벨트는 끝까지 충분히 당겨서 카시트 등받이와 베이스 사이로 통과시켜서 버클에 잠가줍니다. 이때 (그림 8) 에서와 같이 먼저 허리벨트는 카시트 베이스 앞 부분에 표시된 허리벨트 가이드를 통과시키도록 하고, 어깨 벨트는 (그림 9) 와 같이 등받이 뒤쪽 위 부분에 표시된 어깨 벨트 가이드를 따라 통과 시킵니다.



그리고 (그림 10)에 표시된 화살표 방향으로 후방 장착시 아이 좌석은 완전히 눕혀져 있어야 합니다.

먼저 허리벨트를 타이트하게 당겨주고 나서 어깨벨트도 타이트하게 당겨주십시오. 그러면 카시트가 차량에 안전하게 장착됨을 알 수 있습니다.

이때, 차량용 안전벨트가 뒤틀리거나 꼬이지 않도록 한다. 블루 클립으로 벨트의 2부분을 잠가주십시오. 잠금 해제는 좌석벨트의 버클을 반대로 해주십시오. (그림 11)



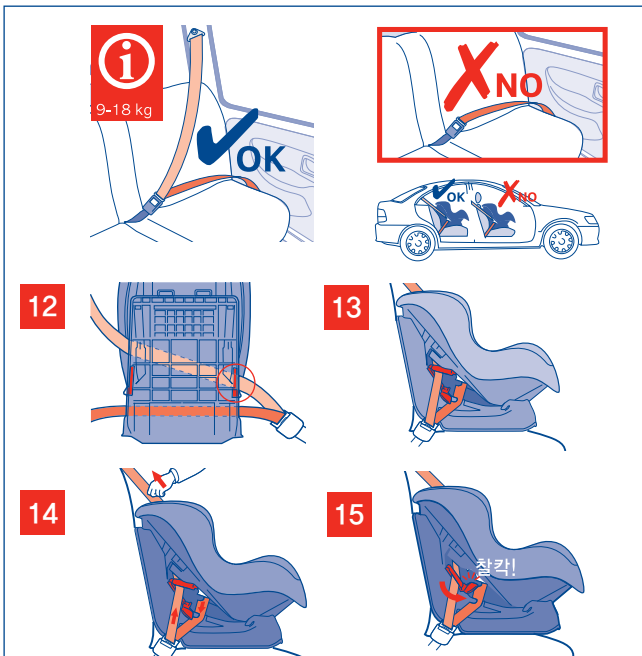
후방 장착 시에는 붉은색 잠금 장치를 사용하지 않습니다. 항상 좌석은 최대한 기울어진 상태로 유지해 주십시오.

## 전방장착 (9~18Kg)

좌석을 완전히 눕히십시오.

차량 안전 벨트를 완전히 풀어당겨 시트에 고정시켜 주십시오. (그림 12)

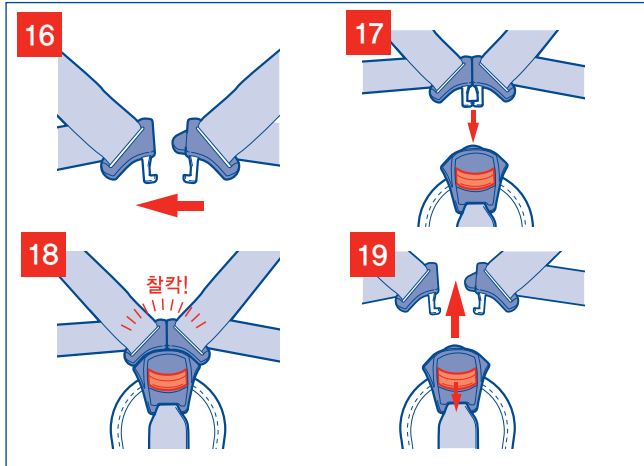
차량용 (허리 부위) 벨트는 (클립 형태로 된 붉은 플라스틱 잠금 장치 밑에 있는) 양쪽 가이드로 통과시키고 차량용 (어깨 부위) 벨트는 (안전벨트 버클에 가까운 쪽에 위치한) 붉은 플라스틱 잠금 장치를 열어 젖힌 다음 홈 사이로 (어깨 부위) 벨트를 통과시켜서 버클에 고정해 주십시오. (그림 13)



(그림 14)와 같이 카시트를 시트에 눌러주면서 안전벨트를 화살표 방향으로 당겨서 카시트를 더 죄어줍니다. (그림 15)와 같이 열어둔 붉은 플라스틱 잠금 장치를 “찰칵” 소리를 들으면서 다시 잠가주십시오. 이때, 안전벨트가 뒤들리거나 꼬여서는 안 됩니다. 다시 한번 더 카시트가 팍 죄어져 있는지 확인해 주십시오. 벨트가 너무 여유가 있으면, 처음부터 다시 카시트를 장착하도록 해 주십시오.

## ● 안전 장치

왼쪽 잠금 고리를 오른쪽 잠금 고리의 뒤쪽에 놓고, 두 개의 잠금 고리를 동시에 “찰칵” 하는 소리가 날 때까지 버클에 밀어 넣는다.(그림 16, 17, 18) 안전 장치가 제대로 잠겼는지 벨트를 아래 위로 당겨 확인한다. 안전 장치를 풀기 위해서는 붉은색 버튼을 아래쪽으로 누른다. (그림 19)



## ● 벨트 조절

### 벨트 조이기

어깨벨트를 조절하기 위해 조절 벨트를 잡아 당겨주십시오. 조절버튼을 누르실 필요가 없습니다. (그림 20)

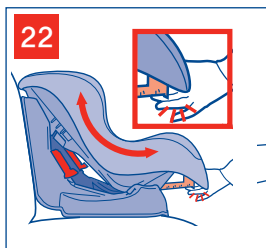
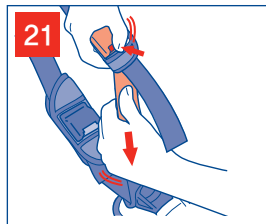
**중요 :** 아이를 보호하기 위해 정확히 벨트를 조절해 주십시오.  
아이와 벨트 사이의 간격이 손가락 넓이 이상이 되어서는 안됩니다.





## 벨트 풀기

어깨벨트 상단부분에 위치한 조절버튼을 누르십시오. 동시에 아래 부분 벨트를 잡아당겨 주십시오. (그림 21)



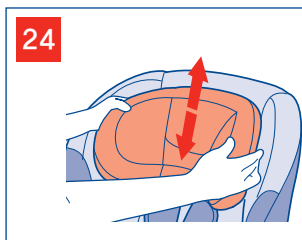
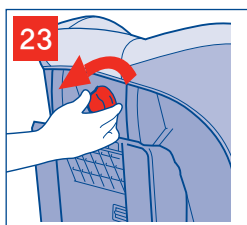
## ● 시트 각도조절

시트 각도 조절 버튼을 당겨 시트를 완전히 뒤로 젖힌 후 어깨벨트 높이를 조절한다. (그림 22)

## ● 머리받침 조절 (모델에 따라 상이)

붉은 캡을 왼쪽으로 돌리면 머리 받침이 느슨해집니다. (그림 23)

원하시는 높이로 머리받침을 조절하시고 오른쪽으로 돌리면 조여집니다. (그림 24, 25)



## ● 사용설명서 보관

---

커버 포켓이나 카시트 커버 아래 사용설명서를 보관해 주십시오.

## ● 세탁방법

---

- 모든 부분을 떼어내십시오. 가벼운 얼룩은 비눗물을 적신 스폰지로 제거하거나 30°C 정도의 비눗물로 손세탁 하십시오.
- 표백제를 사용하지 마십시오.
- 다림질 하지 마십시오.
- 세탁기를 사용하지 마시고, 회전 건조기를 사용하지 마십시오.

## ● 주의사항

---

본 카시트는 표준 어린이 보조 장치입니다. 한국 안전 인증 및 유럽 N°44/04 규정을 따른 제품이며 일반적인 차량에 사용 가능한 제품입니다.

차량의 제조자가 표준 어린이 안전 장치 시스템에 적합한 차량이라고 명시한 경우에는 완전히 적합한 제품입니다.

이 어린이 안전장치는 국제 규격을 따르지 않고 만들어진 이전의 디자인을 적용한 제품보다 훨씬 엄격한 조건의 국제 규격 등급 제품입니다.

UN/ECE N°16 표준 규격 혹은 그에 상응하는 국제 표준 규격을 적용한 3점식 고정 혹은 잠금 안전 벨트가 있는 차량에만 적합합니다.

의문이 생기시면 본사에 연락을 주십시오.

## ● 품질보증서

본 제품은 정부가 고시한 소비자피해보상 기준에 의거, 당사에서는 다음과 같이 품질을 보증해 드립니다.

### 1. 상품교환

기능 및 디자인, 색상 불만 시 구입 후 7일 이내에 재판매에 하자가 없는 경우, 구입처에서 가능합니다.(영수증 지참)  
단, 사용, 오염, 포장상태 등 재판매에 하자가 있는 상품은 교환이 불가합니다.

### 2. 불량교환

1년 이내에 정상적인 사용 상태에서 발생한 성능, 기능상의 동일하자 3회 이상 하자가 있는 상품은 교환이 가능합니다.

### 3. 무상 수리

정상적인 사용 중에 1년 이내에 제조상의 결함이 나타난 경우에 가능합니다. 무상 수리의 경우 구입하신 곳의 영수증을 지참하셔야 가능합니다.

### 4. 유상 수리

품질표시 보증기간 이후 발생하는 고장

-품질 보증기간 이내라도 다음과 같은 경우에는 유상 수선입니다.

- \* 사용 부주의(사용설명서의 주의사항 참조)
- \* 구입 후 운반 및 취급 부주의로 인한 고장
- \* 부당한 수리로 인한 고장
- \* 화재, 천재지변으로 인한 고장

### 5. 부품 보유 기간

당해년도 모델 기준 2년간 입니다.



안전인증번호: A171T002-0002

**품질경영 및 공산품안전관리법에 의한 품질표시**

1. 품명 : 자동차용 어린이 보호장치
2. 종류(구분) : 1. W1(10kg미만), W2(9~18kg)  
2. 뒤보기, 앞보기
3. 모델명 : Cosmo
4. 사용가능한 어린이의 체중범위:  
2.5~18 kg (신생아~만 4세까지)
5. 자동차에 설치방법 및 사용 가능한 안전벨트의 종류:  
설명서 참고
6. 제조년월 : 별도표기      7. 제조자명 : TeamTex
8. 수입자명 : (주)에이원
9. 주소 및 전화번호 : 서울특별시 중구 충무로 4가 306  
남산센트럴자이 417호    Tel : 전화 02-322-7500  
A/S : 031-318-1008
10. 제조국명 : 프랑스(France)

 (주) 에이원

TEL: 02-322-7500 A/S: 031-318-1008

[www.teamtex.co.kr](http://www.teamtex.co.kr)

# MEMO

# MEMO

# MEMO

**nania**

[www.teamtex.co.kr](http://www.teamtex.co.kr)

**aone** (주)에이원

TEL: 02)322-7500

A/S: 031-318-1008